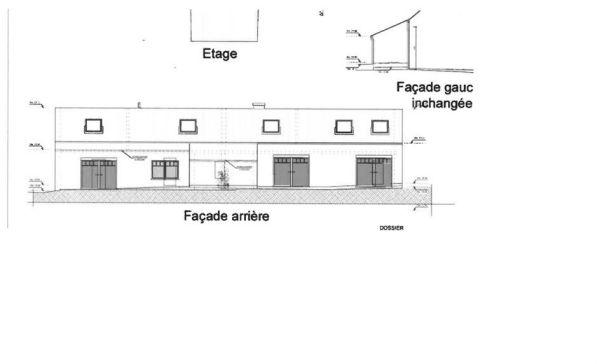


Vente Maison - SILLY (no. 1851)



 Prix fixe : 199 000€

 SILLY

 300m²

 1ch.

Location	SILLY
Code postal	7830
Surface	300
Chambres	1
Type	Maison

RUE DU MAUVINAGE 30 - SILLY, fermette à rénover entièrement. Accord communal pour la division d'une habitation en deux lots. (lot n°1 : 4a37ca et lot n°2 : 4a 34ca) Espace de +/- 300m² de bâtisse et +/- 600m² de jardin Prix indicatif : 199.000€ (sous réserve d'acceptation des propriétaires) - Libre à l'acte Plus d'informations ? Une visite ? Contactez l'agence Select Immo au 02/390.00.00 ou info@selectimmo.be Besoin de vendre ? Select Immo vous offre l'évaluation gratuite et réaliste de votre bien.