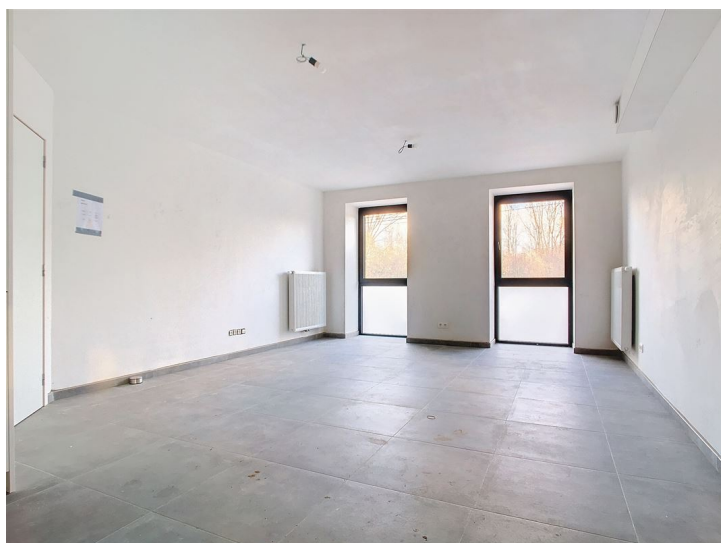



Vente Appartement - HORRUES (no. 2328)

 F.O. à pde : 225 000€ Horrues 75m² 2ch.

Location	Horrues
Code postal	7060
Surface	75
Chambres	2
Type	Appartement

*Appartement neuf de deux chambres situé à Horrues. Situé dans un ancien moulin rempli d'histoire, le projet Résidence du Moulin de Beaurepaire propose des appartements aux finitions et matériaux de qualités. tout en conservant le charme du bâtiment, les habitations allient confort et modernité avec une superbe vue sur les campagnes situées à l'arrière. Situé au premier niveau de la résidence, il se compose d'un séjour lumineux avec cuisine super-équipée, d'une buanderie, d'un hall de nuit, de deux chambres, d'une salle de bain et d'une terrasse. La superficie totale est de 80m². D'un point de vue technique, l'appartement est équipé d'une chaudière à gaz à haut rendement de la marque Vaillant avec production d'eau chaude, de châssis en aluminium triple vitrage de fabrication belge (noir), ainsi que d'un système de ventilation double flux. La copropriété dispose également d'une citerne d'eau de pluie de 10.000 litres ainsi que d'une station d'épuration individuelle. Prix indicatif : 225.000€ vente sous régime de la TVA 21% Il est également possible d'acquérir une seconde cave en supplément. Livraison à l'acte Des infos ? Une visite ? Contacter l'agence au 02/390.00.00 ou à l'adresse info@selectimmo.be *Les mesures sont données à titre indicatif et le descriptif n'est en aucun cas contractuel**